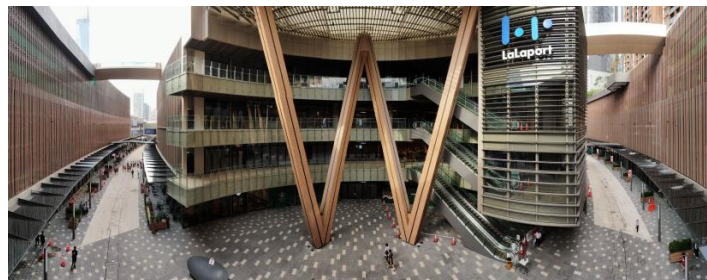


# BBCCLucentiaResidences TOWER 1-46F



# プロジェクト お勧め概要

- 東京ミッドタウンの規模に匹敵するKL都心の大規模開発であり、希少性と将来性が高いプロジェクトです。
- ソニーのZeppコンサートホールや映画館がプロジェクト内にあり、三井不動産のららぽーとモールにはニトリ、ノジマ電気が出店し、日本食レストランも多いため、親日の現地人にも注目を浴びている人気のプロジェクトです。
- KL都心の立地でHang Tuah駅に隣接し、アクセスが良く、モールに隣接しているため賃貸価格が上昇しております。
- 投資用でもお勧めできる他、4階と35階両階にプールとジムが設置されるなどファシリティ施設が充実しており、自己使用にもお勧めです。



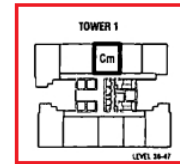
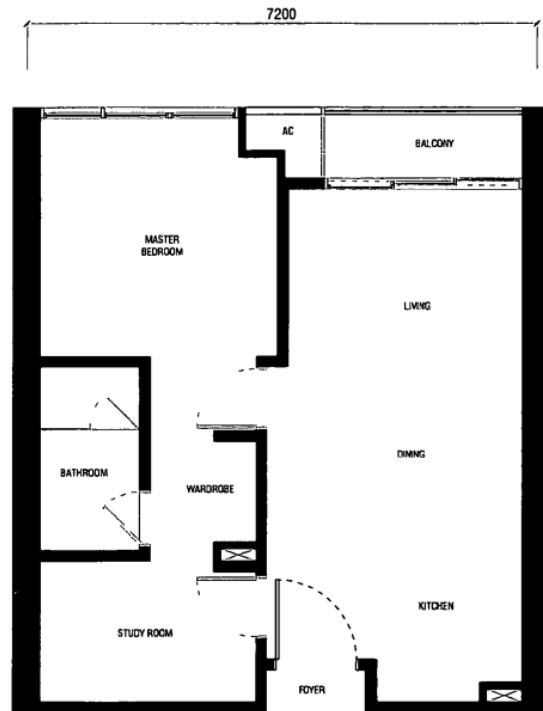
# LRT/モノレール(Hang Tuah駅) 2路線使用可能で交通アクセスも抜群



# 46階 Cmタイプ1+1ベッド 654sqft/61m<sup>2</sup>

PARCEL 3 BLOCK 1 - SERVICED APARTMENT (LUCENTIA)  
 FLOOR PLAN - TYPE Cm  
 - FLOOR AREA 61 sq m

T1 33-06	T1-47 03
T1 32-06	T1 46-03
T1 31-06	T1-45-03
T1 30-06	T1 43A-03
T1 29-06	T1 43-03
T1 28-06	T1 42 03
T1 27-06	T1-41 03
T1 26-06	T1-40-03
T1 25-06	T1 39-03
T1 23A 06	T1 38-03
T1 23-06	T1 37 03
T1 22-06	T1 36-03
T1 21-06	
T1 20-06	
T1 19-07	
T1 18-07	
T1 17-07	
T1 16-07	
T1 15-07	
T1 13A 07	
T1 13-07	
T1 12-07	
T1 11-07	
T1 10-07	
T1 09-07	
T1 08-07	
T1 07-07	
T1 06-07	
T1 05-07	



All drawings are subject to variation, modification and substitution as recommended by the Architect and/or as directed by the appropriate Authority.

## バルコニーからのツインタワービュー



## PNB118タワービュー



バルコニーから見えるインビ駅や  
ベルジャヤタイムズスクエアへのアクセス  
も良好



ツインタワー、KLタワーの景色が美しいリビング（バルコニー付き）



## ツインタワー、KLタワーの見えるマスターベッドルーム





冷蔵庫、洗濯機付き



IH器具、オーブン、排気口付き



## スタイリッシュなキッチン、キャビネット

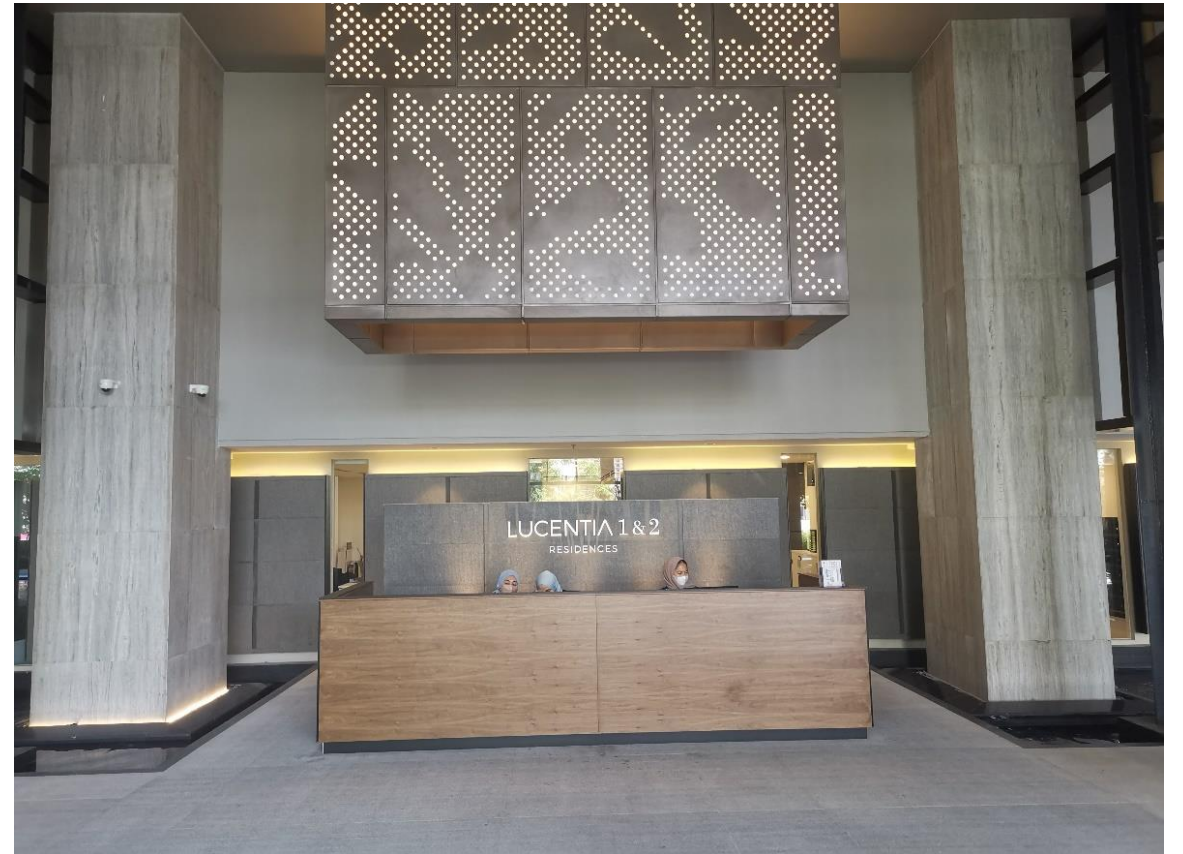


# エントランス

高級感あるエントランス



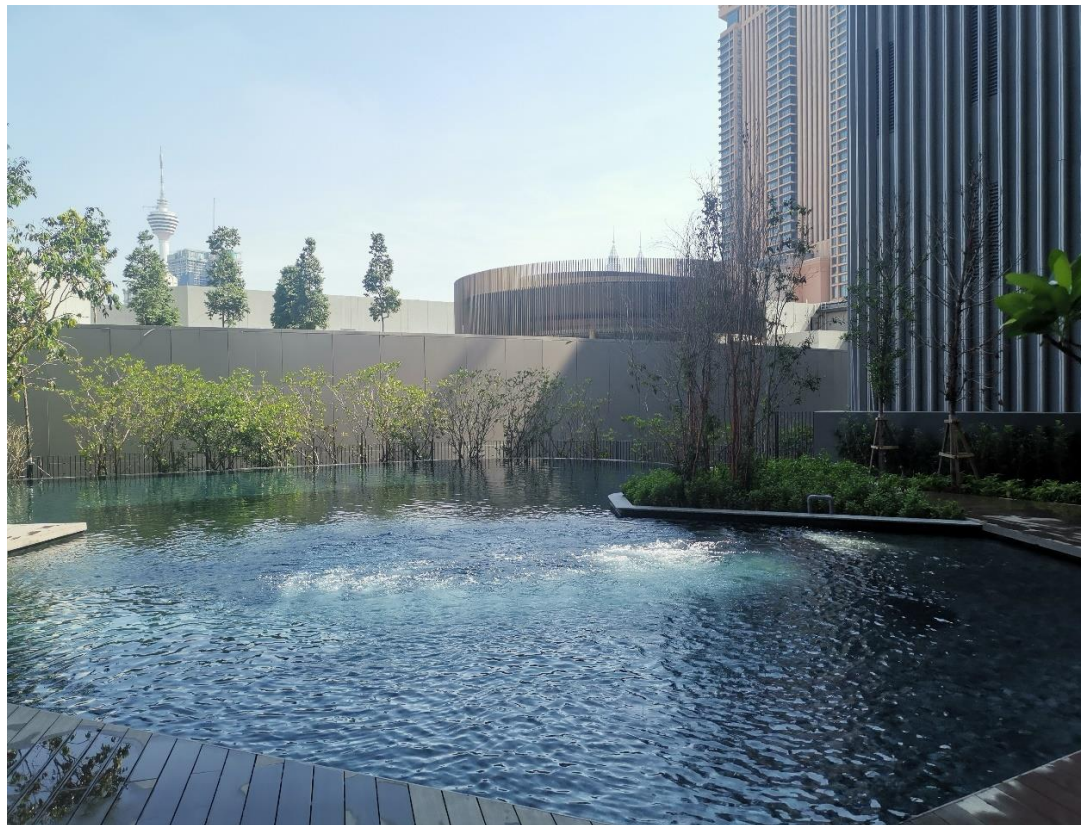
エントランス内の  
コンシェルジュ・カウンター



# 4階ファシリティ施設 プール



## 4階プール



## 4階プールサイド ラウンジ



# 35階インフィニティプールからの眺め

(PNB118タワー、KLタワー、ツインタワー)



# インフィニティプールからの夜景



35階プール夜景  
(PNB118階タワービュー)

(ツインタワー&KLタワービュー)



# 高級感のあるファシリティと建物内部



35階屋上温水プール  
(ツインタワービュー)



シンプルかつ高級感ある  
エレベーターホール



# ファシリティ施設4階35階

4階ジム  
プール、ツインタワーの眺望



見晴らしのよい35階屋上ジム  
ツインタワーやKLタワーが見え、解放感あり



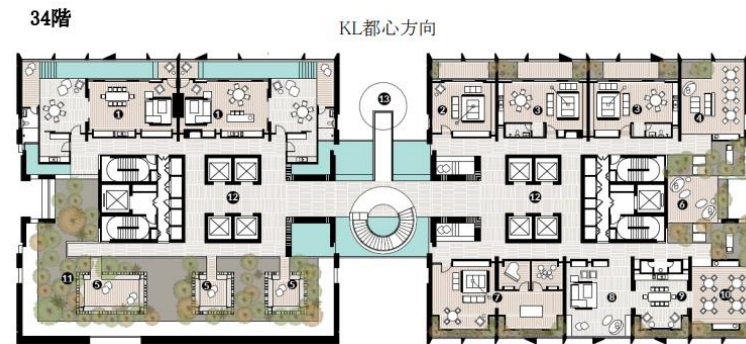


# ファシリティ施設 34階

## 34階ラウンジ



## ビリヤード台



- 1. 休憩室
- 2. 読書室
- 3. 庭付き休憩室
- 4. ラウンジ
- 5. 簡易更衣室
- 6. 休憩室
- 7. ゲーム、音楽室
- 8. 家族用リビング
- 9. 家族用キッチン
- 10. BBQデッキ
- 11. リラックス用の小径
- 12. エレベーターロビー
- 13. 展望デッキ

## BBQデッキ

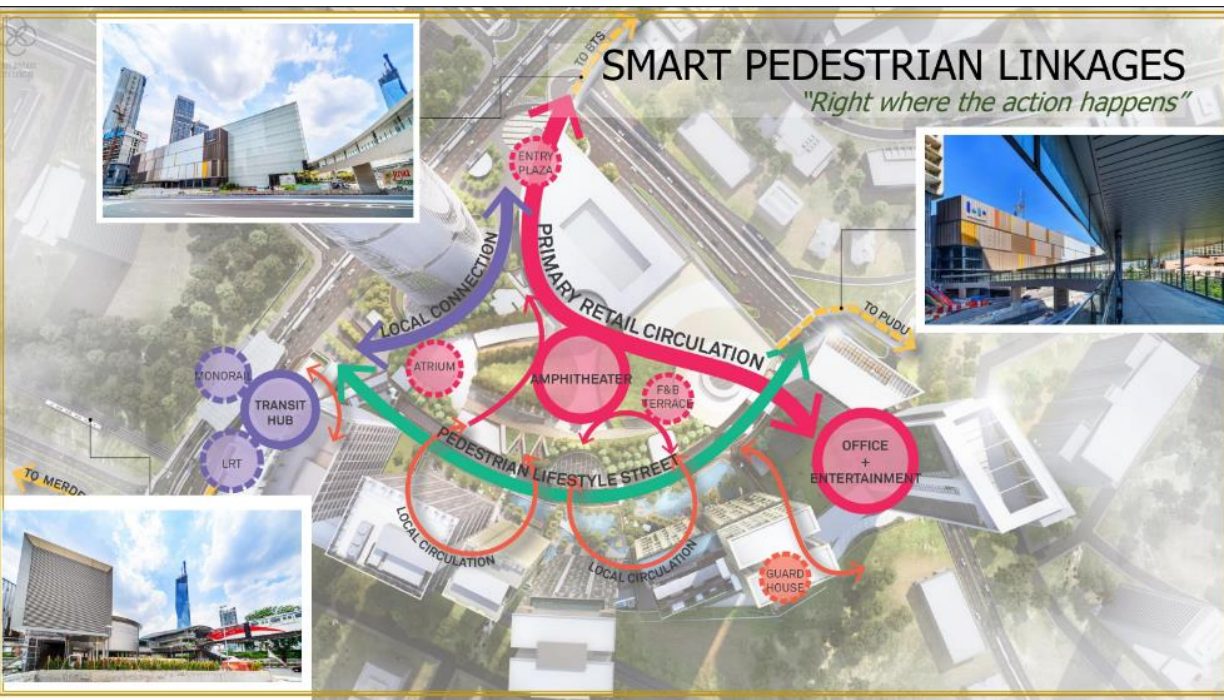
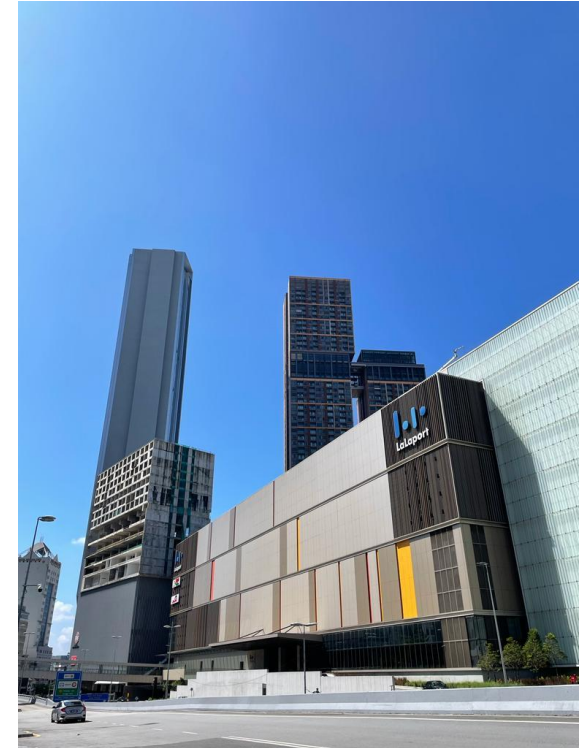


# ～現地視察～

常時受付中

現地では弊社KLオフィスの担当者が物件、  
周辺環境等をご案内します。

(料金別途 最低3時間RM318/時 追加RM106/時)





プロジェクト会社 BCC Development Sdn Bhd.



コスモス・プラン

販売取次ぎ店

株式会社コスモス・プラン  
〒103-0001  
東京都中央区日本橋小伝馬町17-14  
日本橋S&Sビル2FB  
電話 : 03-6661-7683  
FAX : 03-6661-7684  
E-mail : fudosan@cosmosplan.jp

クアラルンプール・オフィス  
E-9-15, Menara Melawangi,  
18 Jalan Persiaran Barat,  
46050 Petaling Jaya, Selangor,  
TEL : 603-7960-1552  
FAX : 603-7958-8552  
E-mail : klsales@cosmosplan.jp

マレーシア不動産の全てがわかるサイト!  
<http://totalmalaysiafudosan.jp>